

# ТЕХНИЧЕСКАЯ ИЗОЛЯЦИЯ ДЛЯ СУДОСТРОЕНИЯ

КАТАЛОГ 2025–2026

**isotec**





Торговая марка ISOTEC .....	3
История бренда .....	4
Особенности изоляции ISOTEC.....	5
Техническая изоляция для судостроения .....	6
Виды материалов SR Protect и способы производства.....	8
Область применения ISOTEC SR Protect .....	10
Перечень основных продуктов и область их применения .....	11
Тепло- и звукоизоляция корпусных конструкций .....	11
Теплоизоляция трубопроводов и оборудования.....	11
Огнезащитные материалы и конструкции .....	12
Цилиндры и полуцилиндры.....	16
Маты прошивные.....	18
Маты.....	22
Плиты .....	24
Как читать этикетку .....	32
Справочная информация.....	33
Проведение энергоаудита.....	34



Торговая марка ISOTEC принадлежит международному концерну «Сен-Гобен», являющемуся одним из ведущих производителей строительных материалов в мире. На заводах компании, расположенных в Егорьевске, Тамбове и Челябинске, производится полный ассортимент плит, матов и цилиндров из минеральной ваты на основе базальтового и кварцевого сырья, а также теплоизоляция из вспененного каучука. Наше производство оснащено современным высокотехнологичным оборудованием, мы используем только качественное сырье, что позволяет нам получать материалы высочайшего качества. Теплоизоляционные материалы ISOTEC обладают высокими теплофизическими и эксплуатационными характеристиками, отвечают самым сложным требованиям современных производств.

Продукция ISOTEC выпускается на основании собственных технических условий, которые включают в себя современные требования российских и европейских норм.

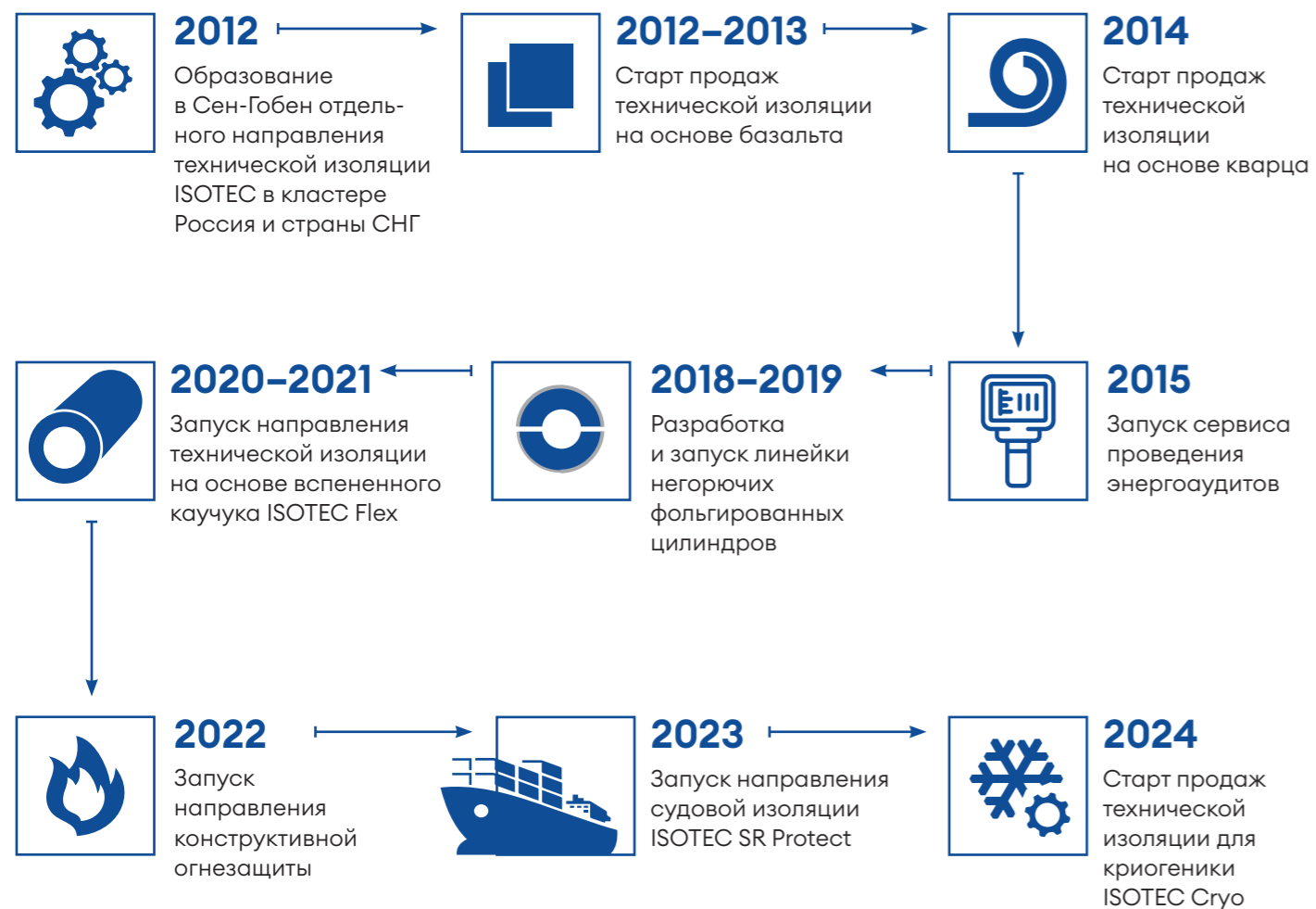
Используя материалы ISOTEC, вы сможете подобрать оптимальное теплоизоляционное решение для любого случая. Техническая изоляция ISOTEC обеспечит надежную, эффективную и безопасную работу вашего оборудования в течение всего срока службы.

### СЕРТИФИКАЦИЯ

Высокое качество и надежность наших материалов подтверждены испытаниями, сертификатами и одобрениями:

- свидетельством о типовом одобрении РМРС (Российский морской регистр судоходства);
- результатами огневых испытаний материалов и конструкций;
- свидетельствами о типовом одобрении противопожарных конструкций класса «А»;
- сертификатами соответствия (ТУ или ГОСТ);
- экспертным заключением о соответствии продукции единым санитарно-эпидемиологическим и гигиеническим требованиям к товарам;
- сертификатом соответствия техническому регламенту о требованиях пожарной безопасности;
- результатами химических испытаний волокна;
- результатами испытаний на физико-механические характеристики;
- результатами акустических испытаний.

# isotec



## ГИДРОФОБНОСТЬ

Техническая изоляция ISOTEC обладает отличной гидрофобностью, то есть способностью не смачиваться водой. Даже если в вату попадет некоторое количество влаги, она легко испарится благодаря водоотталкивающим свойствам и отличной паропроницаемости. Это позволяет полностью восстановить теплоизоляционные характеристики материала после высыхания.



## ОГНЕЗАЩИТА

Минеральная вата ISOTEC демонстрирует прекрасные противопожарные свойства, то есть способность выдерживать воздействие высоких температур без воспламенения, нарушения структуры, прочности и других свойств. Материалы ISOTEC используются для противопожарной изоляции, когда предъявляются особые требования к пределу огнестойкости строительных конструкций и инженерных систем.



## ЗВУКОИЗОЛЯЦИЯ

Продукция ISOTEC обладает высокими звукопоглощающими свойствами и может быть использована для снижения уровня шума в различных отраслях.



## ТЕПЛОВАЯ ИЗОЛЯЦИЯ

Основной показатель качества теплоизоляционных материалов – коэффициент теплопроводности. Теплопроводность – это способность материала проводить тепло. Чем меньше коэффициент теплопроводности, тем больше сопротивление теплопередаче теплоизоляционного материала. Материалы ISOTEC имеют низкий коэффициент теплопроводности. Они способны сохранять высокие теплоизоляционные свойства при различных условиях эксплуатации.



## ХИМИЧЕСКАЯ СТОЙКОСТЬ

Минеральная вата ISOTEC имеет нейтральную среду инфильтрата из массива ваты, не вступает в реакцию со всеми известными маслами и растворителями, устойчива к слабокислым и кислым средам, абсолютно устойчива к щелочным средам и сульфатно-щелочным средам, не является катализатором или ингибитором химических реакций. Эти факторы обуславливают высокую химическую стойкость изделий ISOTEC – способность сохранять структуру при воздействии различных органических веществ, нефтепродуктов, растворителей, растворов умеренных кислот и щелочей.



## УСТОЙЧИВОСТЬ К КОРРОЗИИ

Теплоизоляция ISOTEC не способствует возникновению коррозии, так как предотвращает доступ влаги и других агрессивных веществ к металлическим поверхностям. Наличие покрытий дополнительно снижает риск возникновения коррозии под изоляцией.



## ЭКОЛОГИЧЕСКАЯ БЕЗОПАСНОСТЬ

Продукты технической изоляции ISOTEC безопасны для здоровья человека и окружающей среды.



## МЕХАНИЧЕСКАЯ ПРОЧНОСТЬ

Одним из основных свойств материалов ISOTEC является устойчивость к деформации при сжатии и растяжении, виброустойчивость, благодаря чему сохраняются изоляционные свойства материала.

**Судостроение** – современная высокотехнологичная отрасль тяжелой промышленности, предъявляющая повышенные требования к безопасности, комфорту и энергоэффективности при постройке морских и речных судов, плавучих объектов и нефтегазодобывающих платформ.

**Безопасность** – одно из основных требований в судостроении. Пожаробезопасность как ключевой показатель при строительстве и эксплуатации конструкций и судна в целом.

**Энергоэффективность** – надежная и эффективная теплоизоляция трюмного пространства и судового оборудования, защита рабочих помещений экипажа от высоких температур.

**Эффективная защита от шума** – одно из требований к внутренним конструкциям судна. Речь не только о высокоэффективном звукопоглощении материалов внутренней отделки кают, но и о шумоизоляции судового оборудования и прочих источников шума. Особенно актуально для пассажирских судов.

Техническая изоляция для судостроения **ISOTEC SR Protect** позволяет обеспечить все вышеуказанные требования и соответствует судостроительным нормам и правилам.

**SR Protect** – линейка высокоэффективных изоляционных материалов, которые позволяют снизить потери тепла, имеют высокие значения удельного сопротивления воздушному потоку для обеспечения высокого уровня звукопоглощения, а также являются негорючими и огнестойкими, что играет ключевую роль в стратегии предотвращения и локализации пожара на любом судне.



Минеральная вата **ISOTEC** производится как на основе базальта, так и на основе кварца. Оба типа материалов соответствуют высоким стандартам качества и имеют все необходимые сертификаты.

## МИНЕРАЛЬНАЯ ВАТА НА ОСНОВЕ БАЗАЛЬТА





Заводы:  
г. Тамбов, АО «Изорок»  
г. Челябинск, ЗАО «Завод Минплита»

Продукция ISOTEC из минеральной ваты на основе базальта производится из природного сырья на основе расплавов базальтовых пород.



Минеральная вата ISOTEC SR Protect на основе базальта выпускается в виде матов, плит и цилиндров.

**ПРЕИМУЩЕСТВА**  
минеральной ваты на основе **базальта**:

-  Отличные теплоизоляционные характеристики
-  Высокие прочностные показатели
-  Возможность применения в качестве огнезащиты конструкций
-  Высокая формостабильность

## МИНЕРАЛЬНАЯ ВАТА НА ОСНОВЕ КВАРЦА





Завод:  
г. Егорьевск, ООО «Сен-Гобен Строительная  
Продукция Рус»

Продукция ISOTEC из минеральной ваты на основе кварца производится из природного сырья на основе осадочных горных пород.



Минеральная вата ISOTEC SR Protect на основе кварца выпускается в виде матов и плит.

**ПРЕИМУЩЕСТВА**  
минеральной ваты на основе **кварца**:

-  Высокая эластичность и упругость материала
-  Удобство монтажа – материал легко режется и монтируется
-  Малый вес – легко переносить и разгружать упаковки
-  Отличные звукопоглощающие свойства

## МАТЫ ПРОШИВНЫЕ

Теплоизоляционные маты из минеральной ваты на основе расплавов базальтовых пород, прошитые стальной сеткой. Могут выпускаться с различными вариантами покрытий.

Предназначены для тепловой изоляции и огнезащиты технологических трубопроводов, палуб, переборок, судовых систем и оборудования, газоходов, вентиляционных и дымовых каналов.

## ПЛИТЫ

Теплоизоляционные плиты из минеральной ваты на основе расплавов базальтовых пород. Могут выпускаться с различными вариантами покрытий.

Предназначены для тепло- и звукоизоляции палуб, переборок, подвесных конструкций, оборудования и емкостей, помещений, плавающих полов. Применяются для противопожарной изоляции архитектуры класса А.

## ЦИЛИНДРЫ

Теплоизоляционные навивные и вырезные цилиндры из минеральной ваты на основе расплавов базальтовых пород. Могут выпускаться с различными вариантами покрытий.

Предназначены для тепло- и звукоизоляции технологических трубопроводов, газоходов и воздуховодов круглого сечения, паропроводов, систем пожаротушения, палубных трубопроводов и систем водоотведения.

## ЛАМЕЛЛА МАТ

Легкие маты из кварцевого волокна, изготовлены по патентованной технологии TEL с применением кримпинга. Обладают высокой прочностью на сжатие и меньшим коэффициентом монтажного уплотнения, мат имеет гофрированную, преимущественно вертикальную ориентацию волокна и поэтому легко сгибается. При монтаже на криволинейную поверхность материал не образует заломов и воздушных карманов.

Предназначены для тепло- и звукоизоляции всех типов помещений, палуб и переборок, корпусных конструкций, поверхностей оборудования, трубопроводов, газоходов, систем вентиляции и кондиционирования, потолочных панелей зашивки.

## МАТ 25

Гибкие теплоизоляционные маты из минеральной ваты на основе расплавов кварца.

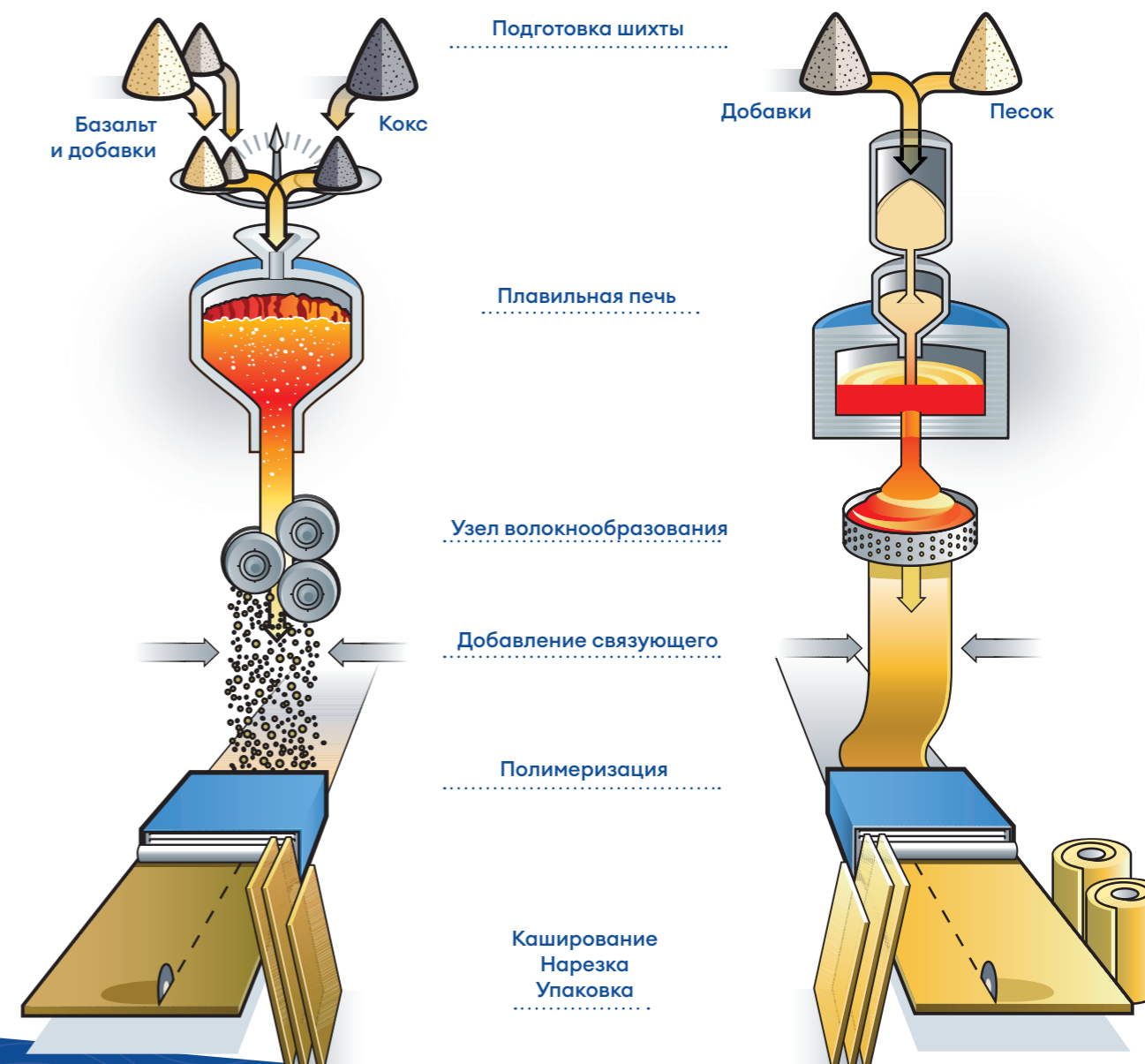
Предназначены для тепло- и звукоизоляции всех типов помещений, палуб и переборок, корпусных конструкций, поверхностей оборудования, трубопроводов, газоходов, систем вентиляции и кондиционирования, потолочных панелей зашивки.

## Производство минеральной ваты на основе базальтового сырья

**REX-технология** – расплав сливается на открытые валки, которые, вращаясь на высокой скорости, формируют волокна. В то же время автоматически через диффузоры валков сильным потоком воздуха на волокна распыляется связующее. Из боковых сопел вокруг валков на узел волокнообразования подается воздух обдува, который направляет волокно на первичный конвейер.

## Производство минеральной ваты на основе кварцевого сырья

**TEL-технология:** основной компонент волокнообразования по данной технологии – это центробежный спиннер, вращающийся вокруг вертикальной оси. Обод спиннера выполнен из жаропрочной стали, в нем просверлено множество мельчайших отверстий диаметром около 1 мм каждое. Кварцевое сырье центробежной силой выталкивается через эти отверстия и разделяется на множество первичных нитей. Затем горячая газовая струя вытягивает финальное волокно. Связующее автоматически распыляется на волокна.



## ОБЛАСТЬ ПРИМЕНЕНИЯ ISOTEC SR PROTECT

МАТЫ	Трубопроводы		Оборудование и резервуары		Тепло- и звуко-изоляция корпусных конструкций	Противопожарная изоляция корпусных конструкций и огнезащита	В конструкции панелей зашивки
	Ø < 300 мм	Ø > 300 мм	Плоские поверхности	Криволинейные поверхности			
<b>Маты прошивные на основе базальтового волокна</b>							
SR Protect Wired Mat 40	•	••		•	✓		
SR Protect Wired Mat 60	•	••		•	✓		
SR Protect Wired Mat 80	•	••		••	✓	✓	
SR Protect Wired Mat 100	•	••		••	✓	✓	
SR Protect Wired Mat 125	•	••		••	✓		
Маты могут выпускаться с покрытиями из армированной алюминиевой фольги – AL, неармированной алюминиевой фольги – AL2, стеклоткани – ST, фольма-ткани – FT.							
<b>Цилиндры на основе базальтового волокна</b>							
SR Protect Section-M	••	•					
SR Protect Section-C-80	••	•					
SR Protect Section-C-120	••	•					
Цилиндры могут выпускаться с покрытиями из армированной алюминиевой фольги – AL, неармированной алюминиевой фольги – AL2, фольма-ткани – FT.							
<b>Плиты на основе базальтового волокна</b>							
SR Protect Slab 35			•	•	✓		
SR Protect Slab 50			•	•	✓		
SR Protect Slab 60			•	•	✓		
SR Protect Slab 80			•	•	✓	✓	
SR Protect Slab 100			••	•	✓		
SR Protect Slab 110			••	•	✓		
SR Protect Slab 120			••	•	✓		✓
SR Protect Slab 150			••	•	✓		✓
SR Protect Slab 180			••	•	✓		✓
Плиты могут выпускаться с покрытиями из армированной алюминиевой фольги – AL, стеклоткани – ST, фольма-ткани – FT.							
<b>Маты на основе кварцевого волокна</b>							
SR Protect Lamella Mat 30	•	••	•	•	✓		✓
SR Protect Mat 25	•	••	•	•	✓		✓
Маты могут выпускаться с покрытиями из армированной алюминиевой фольги – AL, стеклоткани – ST, фольма-ткани – FT.							

• – возможно использование материала  
•• – приоритетно использование данного материала

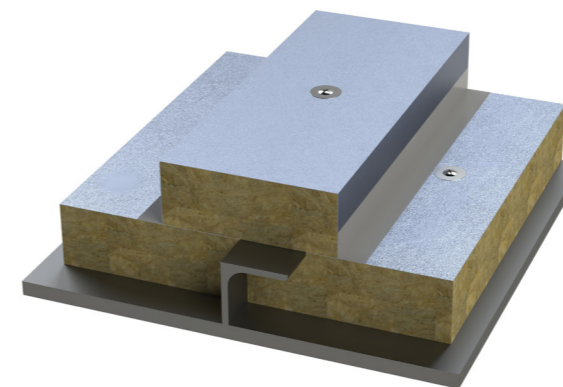
## ПЕРЕЧЕНЬ ОСНОВНЫХ ПРОДУКТОВ И ОБЛАСТЬ ИХ ПРИМЕНЕНИЯ

### ТЕПЛО- И ЗВУКОИЗОЛЯЦИЯ КОРПУСНЫХ КОНСТРУКЦИЙ

Изоляция корпусных конструкций, таких как палубы, переборки, каюты и др. помещения, необходима:

- 1) для обеспечения безопасности персонала и защиты от ожогов;
- 2) минимизации тепловых потерь различных элементов судна и увеличения общей энергоэффективности;
- 3) создания акустического комфорта для персонала и поддержания комфортного микроклимата.

Теплоизоляция на основе базальтового или кварцевого волокна – оптимальный выбор для подобных применений. Широкий ассортимент матов и плит в диапазоне плотностей от 20 до 180 кг/м<sup>3</sup> вкупе с возможностью нанесения разных видов покрытий позволяют подобрать наиболее эффективное решение для любых условий. Продукты с покрытием фольгой, стеклотканью или фольма-тканью могут быть в полной мере финишным материалом для тех помещений на судне, к которым не предъявляется высоких требований к внешней отделке или которые дополнительно закрываются панелями зашивки.

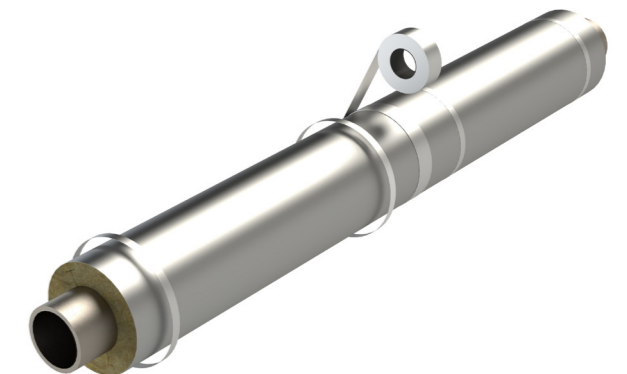


### ТЕПЛОИЗОЛЯЦИЯ ТРУБОПРОВОДОВ И ОБОРУДОВАНИЯ

Для изоляции инженерных систем судна, трубопроводов и оборудования изоляция должна обеспечивать:

- 1) защиту персонала от ожогов;
- 2) защиту от образования конденсата, увеличивающего риск образования коррозии под изоляцией;
- 3) снижение тепловых потерь и увеличение энергоэффективности оборудования.

Для изоляции трубопроводов и цилиндрических воздуховодов, в особенности труб малого диаметра, удобно использовать навивные или вырезные цилиндры. Наличие покрытия из армированной или неармированной негорючей фольги или фольма-ткани выполняет не только эстетическую функцию, но и выступает в роли пароизоляционного слоя и защиты от повреждений. Трубопроводы больших диаметров и криволинейные поверхности оборудования необходимо изолировать прошивными матами на основе базальтового волокна или матами на основе кварцевого волокна, при необходимости с применением материалов с покрытиями.





## ОГНЕЗАЩИТНЫЕ МАТЕРИАЛЫ И КОНСТРУКЦИИ

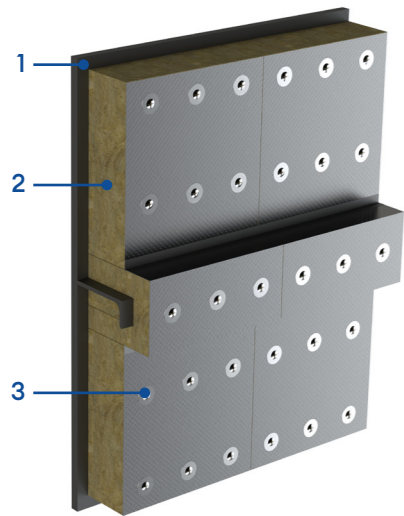
Обеспечение пожарной безопасности – наиболее требовательная к материалам задача, для которой изоляция должна пройти испытания и доказать свою огнестойкость в соответствии с требованиями Части 3 Приложения 1 Международного кодекса по применению процедур испытания на огнестойкость, 2010 (Резолюция ИМО MSC.307 (88), Кодекс ПИО 2010).

### 1. Противопожарная архитектура класса А

Палубы и переборки классов А60 (60 минут), А30 (30 минут), А15 (15 минут), А0 (0 минут):

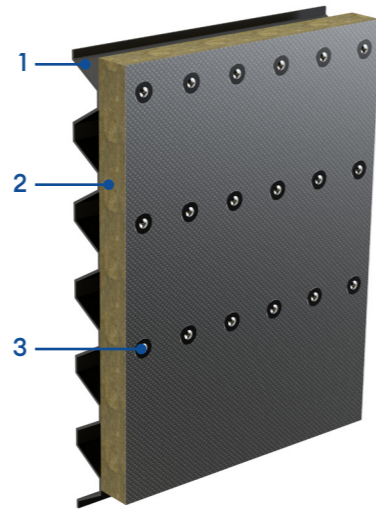
- конструкция должна быть изготовлена из негорючих материалов, имеющих свидетельство о типовом одобрении;
- конструкция должна предотвратить прохождение дыма и пламени в течение испытания на огнестойкость длительностью 60 минут;
- средняя температура на стороне, противоположной огневому воздействию, не должна повышаться более чем на 140 °С от первоначальной. Ни в одной точке, включая соединения (стыки), температура не должна повышаться более чем на 180 °С от первоначальной в течение 60, 30, 15 или 0 минут соответственно.

Стальная переборка А60 с применением плит ISOTEC SR Protect Slab 80



1. Корпусная конструкция
2. ISOTEC SR Protect Slab 80: 50 мм – изоляция плоскости, 25 мм – изоляция набора
3. Шпилька с шайбой

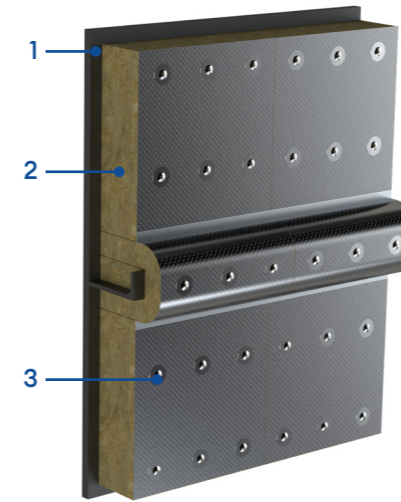
Стальная гофрированная переборка А60 с применением плит ISOTEC SR Protect Slab 80



1. Корпусная конструкция
2. ISOTEC SR Protect Slab 80 50 мм
3. Шпилька с шайбой

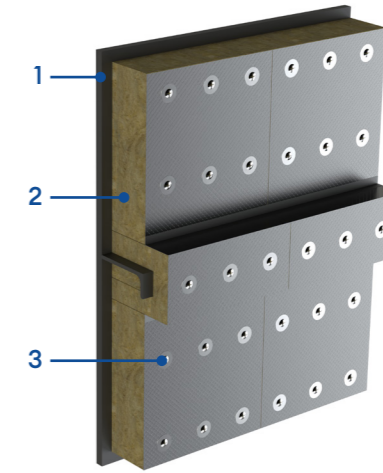


Стальная переборка А60 с применением матов ISOTEC SR Protect Wired Mat 80



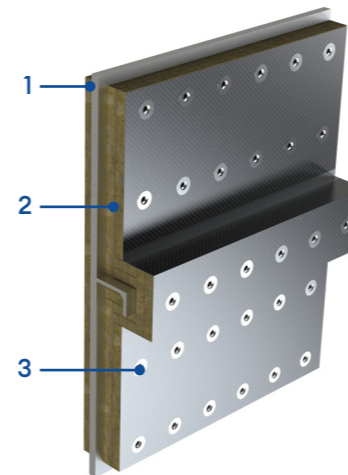
1. Корпусная конструкция
2. ISOTEC SR Protect Wired Mat 60 мм
3. Шпилька с шайбой

Стальная переборка А30 с применением плит ISOTEC SR Protect Slab 80



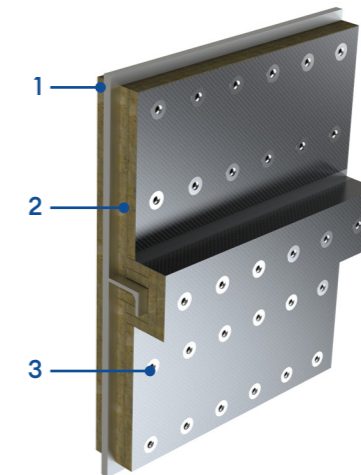
1. Корпусная конструкция
2. ISOTEC SR Protect Slab 80: 30 мм – изоляция плоскости, 25 мм – изоляция набора
3. Шпилька с шайбой

Алюминиевая переборка А60 с применением плит ISOTEC SR Protect Slab 80



1. Корпусная конструкция
2. ISOTEC SR Protect Slab 80 30 мм
3. Шпилька с шайбой

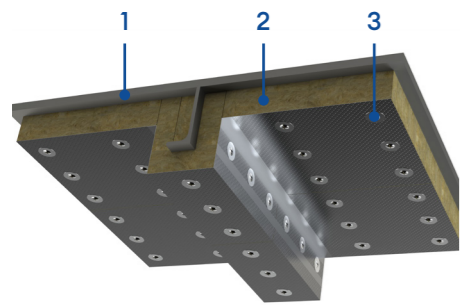
Ограниченная алюминиевая переборка А60 с применением плит ISOTEC SR Protect Slab 80



1. Корпусная конструкция
2. ISOTEC SR Protect Slab 80 30 мм
3. Шпилька с шайбой

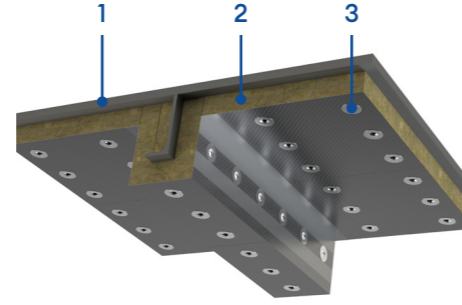


Стальная палуба А60 с применением плит ISOTEC SR Protect Slab 80



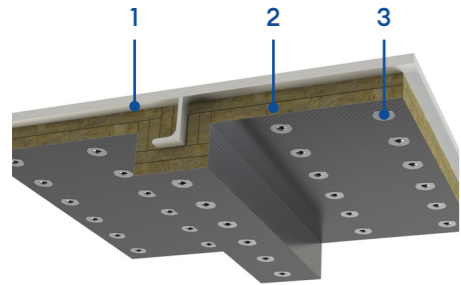
1. Корпусная конструкция
2. ISOTEC SR Protect Slab 80:  
40 мм – изоляция плоскости,  
25 мм – изоляция набора
3. Шпилька с шайбой

Стальная палуба А30 с применением плит ISOTEC SR Protect Slab 80



1. Корпусная конструкция
2. ISOTEC SR Protect Slab 80  
25 мм
3. Шпилька с шайбой

Алюминиевая палуба А60 с применением плит ISOTEC SR Protect Slab 80



1. Корпусная конструкция
2. ISOTEC SR Protect Slab 80  
30 мм
3. Шпилька с шайбой

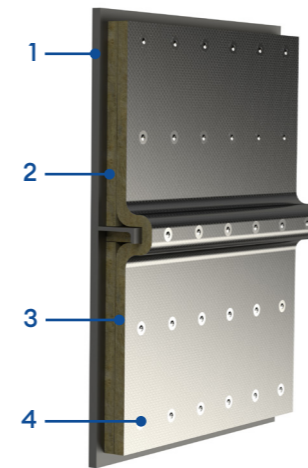


## 2. Противопожарная архитектура класса Н

Палубы и переборки классов Н120 (120 минут), Н60 (60 минут):

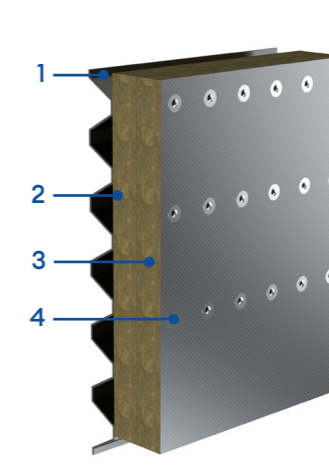
- конструкция должна быть изготовлена из негорючих материалов, имеющих свидетельство отиповом одобрении;
- конструкция должна предотвратить прохождение дыма и пламени в течение испытания на огнестойкость длительностью до 120 минут при углеводородном пожаре;
- средняя температура на стороне, противоположной огневому воздействию, не должна повышаться более чем на 140 °С от первоначальной. Ни в одной точке, включая соединения (стыки), температура не должна повышаться более чем на 180 °С от первоначальной в течение 120 или 60 минут соответственно.

Стальная переборка Н60 с применением плит ISOTEC SR Protect Slab 80 и матов ISOTEC SR Protect Wired Mat 125



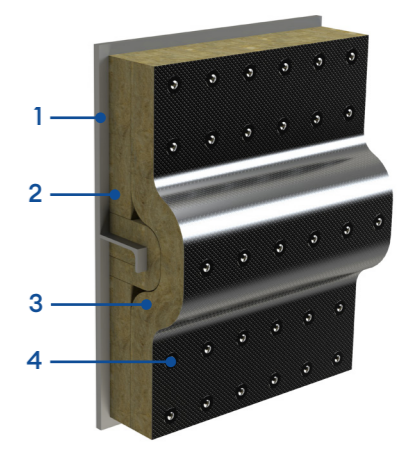
1. Корпусная конструкция
2. ISOTEC SR Protect Slab 80  
50 мм
3. ISOTEC SR Protect Wired Mat 125  
50 мм
4. Шпилька с шайбой

Стальная гофрированная переборка Н120 с применением плит ISOTEC SR Protect Slab 80 и матов ISOTEC SR Protect Wired Mat 125



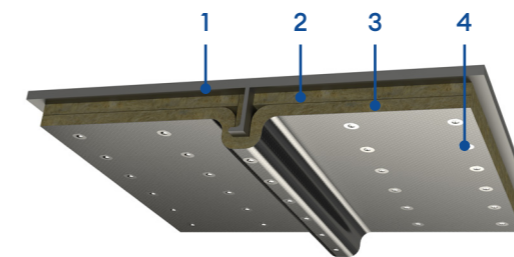
1. Корпусная конструкция
2. ISOTEC SR Protect Slab 80  
50 мм
3. ISOTEC SR Protect Wired Mat 125  
50 мм
4. Шпилька с шайбой

Стальная переборка Н120 с применением плит ISOTEC SR Protect Slab 80 и матов ISOTEC SR Protect Wired Mat 125



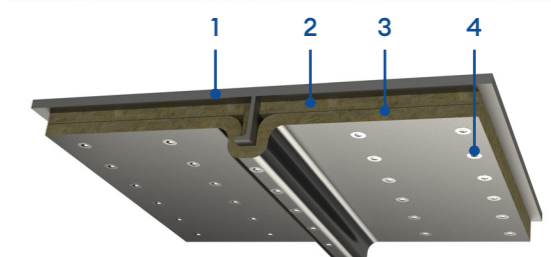
1. Корпусная конструкция
2. ISOTEC SR Protect Slab 80  
50 мм
3. ISOTEC SR Protect Wired Mat 125  
70 мм
4. Шпилька с шайбой

Стальная палуба Н60 с применением плит ISOTEC SR Protect Slab 80 и матов ISOTEC SR Protect Wired Mat 125



1. Корпусная конструкция
2. ISOTEC SR Protect Slab 80  
40 мм
3. ISOTEC SR Protect Wired Mat 125  
40 мм
4. Шпилька с шайбой

Стальная палуба Н120 с применением плит ISOTEC SR Protect Slab 80 и матов ISOTEC SR Protect Wired Mat 125



1. Корпусная конструкция
2. ISOTEC SR Protect Slab 80  
50 мм
3. ISOTEC SR Protect Wired Mat 125  
70 мм
4. Шпилька с шайбой

# ЦИЛИНДРЫ И ПОЛУЦИЛИНДРЫ

Термонавивные и вырезные цилиндры из минеральной ваты на основе расплавов базальтовых пород.

Могут выпускаться без покрытий или с покрытием из армированной алюминиевой фольги AL, неармированной алюминиевой фольги AL2, фольма-ткани FT.

## SR Protect Section-M

ИЗОТЕК СР Протект Цилиндр-Т  
ТУ 23.99.19-127-56846022-2025

## SR Protect Section-C-80

ИЗОТЕК СР Протект Цилиндр-В-80  
ТУ 23.99.19-127-56846022-2025

## SR Protect Section-C-120

ИЗОТЕК СР Протект Цилиндр-В-120  
ТУ 23.99.19-127-56846022-2025

Цилиндры предназначены для использования на морских и речных судах, а также морских нефтегазодобывающих платформах, в качестве тепло- и звукоизоляции:

- технологических трубопроводов;
- газоходов и воздухопроводов круглого сечения;
- паропроводов;
- систем пожаротушения;
- палубных и канализационных трубопроводов.

### ПРЕИМУЩЕСТВА

- Свидетельство о типовом одобрении материала РМРС (Российский морской регистр судоходства).
- Высокие теплоизоляционные и прочностные характеристики.
- Удобство и скорость монтажа.

### ТЕХНИЧЕСКИЕ ХАРАКТЕРИСТИКИ

Вид материала	ISOTEC SR PROTECT Section-M	ISOTEC SR PROTECT Section-C-80	ISOTEC SR PROTECT Section-C-120
Плотность, кг/м <sup>3</sup>	125-160	80	120
Коэффициент теплопроводности, Вт/(м·К), не более	$\lambda_{10}$	0,036	0,035
	$\lambda_{25}$	0,039	0,037
	$\lambda_{125}$	0,049	0,066
	$\lambda_{300}$	0,089	0,110
Группа горючести	НГ/ГП <sup>1)</sup>	НГ/ГП <sup>1)</sup>	НГ/ГП <sup>1)</sup>

### СЕРТИФИКАТЫ

- Декларация соответствия
- Санитарно-эпидемиологическое заключение
- Свидетельство о типовом одобрении РМРС

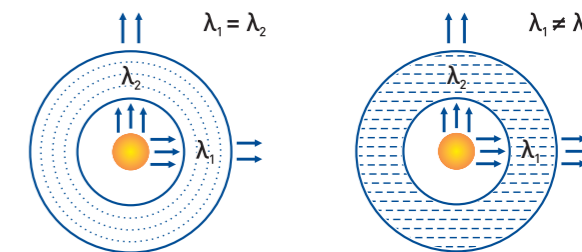
Выпуск согласно ТУ 23.99.19-127-56846022-2025.

<sup>1)</sup> После косой черты указана группа горючести для изделия с покрытием AL.

# Цилиндры и полуцилиндры

## ОТЛИЧИЕ ТЕРМОНАВИВНОГО ЦИЛИНДРА ОТ ВЫРЕЗНОГО

Термонавивный цилиндр обладает большей механической прочностью и более низким коэффициентом теплопроводности за счет равномерного распределения теплового потока по всей поверхности цилиндра.



ISOTEC SR Protect Section-M термонавивный цилиндр

ISOTEC SR Protect Section-C вырезной цилиндр



УПАКОВКА (производство г. Челябинск):  
штучная

Указано количество цилиндров в упаковке

		ISOTEC SR PROTECT Section-M									
		Толщина, мм									
		20	30	40	50	60	70	80	90	100	
Внутренний диаметр, мм	18	30	15	12	6	4	-	-	-	-	-
	21	24	12	9	6	4	-	-	-	-	-
	25	24	12	8	6	4	1	1	1	1	1
	28	20	12	7	6	4	1	1	1	1	1
	32	15	12	7	5	1	1	1	1	1	1
	35	15	12	7	5	1	1	1	1	1	1
	38	15	9	6	5	1	1	1	1	1	1
	42	12	8	6	4	1	1	1	1	1	1
	45	12	8	6	4	1	1	1	1	1	1
	48	12	7	6	4	1	1	1	1	1	1
	54	12	6	5	1	1	1	1	1	1	1
	57	9	6	5	1	1	1	1	1	1	1
	60	9	6	5	1	1	1	1	1	1	1
	64	8	6	4	1	1	1	1	1	1	1
	70	6	6	4	1	1	1	1	1	1	1
	76	6	5	4	1	1	1	1	1	1	1
	83	6	4	1	1	1	1	1	1	1	1
	89	6	4	1	1	1	1	1	1	1	1
	102	4	1	1	1	1	1	1	1	1	1
	108	4	1	1	1	1	1	1	1	1	1
114	1	1	1	1	1	1	1	1	1	1	
133	1	1	1	1	1	1	1	1	1	1	
140	1	1	1	1	1	1	1	1	1	1	
159	1	1	1	1	1	1	1	1	1	1	
169	1	1	1	1	1	1	1	1	1	-	
194	1	1	1	1	1	-	-	-	-	-	
219	1	1	1	1	1	1	-	-	-	-	
273	1	1	1	1	-	-	-	-	-	-	

Возможны изменения, в случае вопросов обращайтесь к своему менеджеру.



УПАКОВКА (производство г. Тамбов):  
штучная или палетная

Указано количество цилиндров в упаковке

		ISOTEC SR PROTECT Section-C-80/ ISOTEC SR PROTECT Section-C-120									
		Толщина, мм									
		20	30	40	50	60	70	80	90	100	
Внутренний диаметр, мм	18	5	5	5	5	5	3	2	2	-	-
	21	5	5	5	5	5	3	2	2	2	2
	25	5	5	5	5	5	3	2	2	2	2
	28	5	5	5	5	3	2	2	2	2	2
	32	5	5	5	5	3	2	2	2	2	2
	35	5	5	5	5	3	2	2	2	2	2
	38	5	5	5	5	3	2	2	2	2	2
	42	5	5	5	5	3	2	2	2	2	2
	45	5	5	5	5	2	2	2	2	2	2
	48	5	5	5	3	2	2	2	2	2	2
	54	5	5	5	3	2	2	2	2	2	2
	57	5	5	5	3	2	2	2	2	2	2
	60	5	5	5	3	2	2	2	2	2	2
	64	5	5	5	3	2	2	2	2	2	2
	70	5	5	3	2	2	2	2	2	2	2
	76	5	5	3	2	2	2	2	2	2	2
	89	-	3	2	2	2	2	2	2	2	2
	108	-	2	2	2	2	2	2	2	1	1
	114	-	2	2	2	2	2	2	2	1	1
	133	-	2	2	2	2	2	2	1	1	1
159	-	-	2	2	1	1	1	1	1	1	
165	-	-	-	2	-	-	-	-	-	-	
169	-	-	-	2	1	1	1	1	1	1	
219	-	-	1	1	1	1	1	1	-	1	
273	-	-	1	1	1	1	1	1	-	1	
325	-	-	1	-	1	1	1	1	1	1	



Теплоизоляционные маты из минеральной ваты на основе расплавов базальтовых пород, прошитые стальной сеткой.

Прошивные базальтовые маты **облицованы стальной сеткой**, механически соединенной с теплоизоляционным материалом. Могут выпускаться с покрытием из армированной алюминиевой фольги AL с толщиной до 20 мкм, а также с покрытием из неармированной алюминиевой фольги AL2 с толщиной от 20 до 40 мкм, стеклотканью ST, фольма-тканью FT.

## ISOTEC SR Protect Wired Mat 40

ИЗОТЕК СР Протект  
Мат Прошивной 40  
ТУ 23.99.19-127-56846022-2025

## ISOTEC SR Protect Wired Mat 60

ИЗОТЕК СР Протект  
Мат Прошивной 60  
ТУ 23.99.19-127-56846022-2025

## ISOTEC SR Protect Wired Mat 80

ИЗОТЕК СР Протект  
Мат Прошивной 80  
ТУ 23.99.19-127-56846022-2025

Специализированные теплоизоляционные маты из минеральной ваты на основе расплавов базальтовых пород. Обкладка из сетки и прошивка выполнена стальной оцинкованной проволокой. Маты могут выпускаться с покрытиями из армированной алюминиевой фольги – АЛ, неармированной алюминиевой фольги – АЛ2, стеклоткани – СТ, фольма-ткани – ФТ.

Маты предназначены для использования на морских и речных судах, а также морских нефтегазодобывающих платформах, в качестве тепло- и звукоизоляции:

- технологических трубопроводов;
- палуб и переборок;
- судовых систем и оборудования;
- газоходов;
- вентиляционных и дымовых каналов;
- всех других типов помещений.

### ПРЕИМУЩЕСТВА

- Свидетельство о типовом одобрении материала РМРС (Российский морской регистр судоходства).
- Высокие теплоизоляционные и прочностные характеристики.

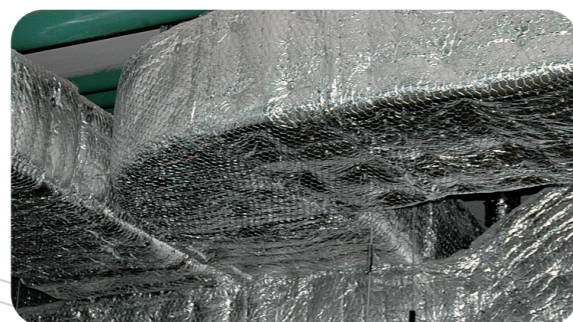
### ТЕХНИЧЕСКИЕ ХАРАКТЕРИСТИКИ

Вид материала	ISOTEC SR PROTECT Wired Mat 40	ISOTEC SR PROTECT Wired Mat 60	ISOTEC SR PROTECT Wired Mat 80	
Плотность, кг/м <sup>3</sup>	40	60	80	
Коэффициент теплопроводности, Вт/(м·К), не более	$\lambda_{10}$	0,034	0,034	0,034
	$\lambda_{25}$	0,036	0,036	0,035
	$\lambda_{125}$	0,060	0,057	0,047
	$\lambda_{300}$	0,120	0,115	0,085
Группа горючести	НГ/Г <sup>1)</sup>	НГ/Г <sup>1)</sup>	НГ/Г <sup>1)</sup>	

### СЕРТИФИКАТЫ

- Декларация соответствия
- Санитарно-эпидемиологическое заключение
- Свидетельство о типовом одобрении РМРС

Выпуск согласно ТУ 23.99.19-127-56846022-2025.



<sup>1)</sup> После косой черты указана группа горючести для изделия с покрытием АЛ, СТ, ФТ.



Маты сворачиваются в рулоны. Каждый рулон упаковывают в полиэтиленовую пленку, после чего заклеивают и оплавляют.

Готовые маты могут быть уложены на палеты (поддоны) без подпрессовки или с применением дополнительного сжатия.

Возможен выпуск матов с нержавеющей сеткой, изготовленной из нержавеющей стали 12Х18Н10Т аустенитного класса, которая имеет высокую сопротивляемость атмосферной и межкристаллитной коррозии.



### УПАКОВКА (производство г. Челябинск): штучная

ISOTEC SR PROTECT Wired Mat 40					ISOTEC SR PROTECT Wired Mat 60					ISOTEC SR PROTECT Wired Mat 80				
Размеры, мм			Площадь и объем упаковки		Размеры, мм			Площадь и объем упаковки		Размеры, мм			Площадь и объем упаковки	
Толщина	Длина	Ширина	м <sup>2</sup>	м <sup>3</sup>	Толщина	Длина	Ширина	м <sup>2</sup>	м <sup>3</sup>	Толщина	Длина	Ширина	м <sup>2</sup>	м <sup>3</sup>
40	5 000	1 000	5	0,200	30	6 000	1 000	6	0,180	30	6 000	1 000	6	0,180
50	4 000	1 000	4	0,200	40	6 000	1 000	6	0,240	40	6 000	1 000	6	0,240
50	5 000	1 000	5	0,250	50	4 000	1 000	4	0,200	50	4 000	1 000	4	0,200
60	4 000	1 000	4	0,240	50	6 000	1 000	6	0,300	60	3 000	1 000	3	0,180
70	2 000	1 000	1	0,140	60	3 000	1 000	3	0,180	70	2 000	1 000	2	0,140
80	2 000	1 000	2	0,160	60	4 000	1 000	4	0,240	80	2 000	1 000	2	0,160
90	2 000	1 000	2	0,180	70	2 000	1 000	2	0,140	90	2 000	1 000	2	0,180
100	2 000	1 000	2	0,200	80	2 000	1 000	2	0,160	100	2 000	1 000	2	0,200
110	2 000	1 000	2	0,220	90	2 000	1 000	2	0,180	110	2 000	1 000	2	0,220
120	2 000	1 000	2	0,240	100	2 000	1 000	2	0,220	120	2 000	1 000	2	0,240

### УПАКОВКА (производство г. Тамбов): штучная

ISOTEC SR PROTECT Wired Mat 80				
Размеры, мм			Площадь и объем упаковки	
Толщина	Длина	Ширина	м <sup>2</sup>	м <sup>3</sup>
50	2 000	1 000	2	0,100
60	2 000	1 000	2	0,120
70	2 000	1 000	2	0,140
80	2 000	1 000	2	0,160
90	2 000	1 000	2	0,180
100	2 000	1 000	2	0,200

Возможны изменения, в случае вопросов обращайтесь к своему менеджеру.





Теплоизоляционные маты из минеральной ваты на основе расплавов базальтовых пород, прошитые стальной сеткой.

Прошивные базальтовые маты **облицованы стальной сеткой**, механически соединенной с теплоизоляционным материалом. Могут выпускаться с покрытием из армированной алюминиевой фольги AL с толщиной до 20 мкм, а также с покрытием из неармированной алюминиевой фольги AL2 с толщиной от 20 до 40 мкм, стеклотканью ST, фольма-тканью FT.

## ISOTEC SR Protect Wired Mat 100

ИЗОТЕК СР Протект Мат Прошивной 100  
ТУ 23.99.19-127-56846022-2025

Специализированные теплоизоляционные маты из минеральной ваты на основе расплавов базальтовых пород. Обкладка из сетки и прошивка выполнена стальной оцинкованной проволокой. Маты могут выпускаться с покрытиями из армированной алюминиевой фольги – АЛ, неармированной алюминиевой фольги – АЛ2, стеклоткани – СТ, фольма-ткани – ФТ.

Маты предназначены для использования на морских и речных судах, а также морских нефтегазодобывающих платформах, в качестве тепло- и звукоизоляции:

- технологических трубопроводов;
- палуб и переборок;
- судовых систем и оборудования;
- газоходов;
- вентиляционных и дымовых каналов;
- всех других типов помещений.

### ПРЕИМУЩЕСТВА

- Свидетельство о типовом одобрении материала РМРС (Российский морской регистр судоходства).
- Высокие теплоизоляционные и прочностные характеристики.

### ТЕХНИЧЕСКИЕ ХАРАКТЕРИСТИКИ

Вид материала	ISOTEC SR PROTECT Wired Mat 100	ISOTEC SR PROTECT Wired Mat 125
Плотность, кг/м <sup>3</sup>	100	125
Коэффициент теплопроводности, Вт/(м·К), не более	$\lambda_{10}$	0,034
	$\lambda_{25}$	0,035
	$\lambda_{125}$	0,046
	$\lambda_{300}$	0,078
Группа горючести	НГ/Г <sup>1)</sup>	НГ

### СЕРТИФИКАТЫ

- Декларация соответствия
- Санитарно-эпидемиологическое заключение
- Свидетельство о типовом одобрении РМРС

Выпуск согласно ТУ 23.99.19-127-56846022-2025.



<sup>1)</sup> После косой черты указана группа горючести для изделия с покрытием AL (фольга алюминиевая армированная с толщиной алюминия до 20 мкм).



Маты сворачиваются в рулоны. Каждый **рулон** упаковывают в полиэтиленовую пленку, после чего заклеивают и оплавляют.

Готовые маты могут быть уложены на **палеты** (поддоны) без подпрессовки или с применением дополнительного сжатия.

Материалы обладают низким содержанием остаточных ионов водорастворимых хлоридов.



### УПАКОВКА (производство г. Челябинск): штучная

ISOTEC SR PROTECT Wired Mat 100					ISOTEC SR PROTECT Wired Mat 125				
Размеры, мм			Площадь и объем упаковки		Размеры, мм			Площадь и объем упаковки	
Толщина	Длина	Ширина	м <sup>2</sup>	м <sup>3</sup>	Толщина	Длина	Ширина	м <sup>2</sup>	м <sup>3</sup>
30	6 000	1 000	6	0,180	50	4 000	1 000	4	0,200
40	6 000	1 000	6	0,240	60	3 000	1 000	3	0,180
50	2 000	1 000	2	0,100	70	2 000	1 000	2	0,140
50	4 000	1 000	4	0,200	80	2 000	1 000	2	0,160
60	3 000	1 000	3	0,180	90	2 000	1 000	2	0,180
70	2 000	1 000	2	0,140	100	2 000	1 000	2	0,200
80	2 000	1 000	2	0,160					
90	2 000	1 000	2	0,180					
100	2 000	1 000	2	0,200					
110	2 000	1 000	2	0,220					
120	2 000	1 000	2	0,240					

### УПАКОВКА (производство г. Тамбов): штучная

ISOTEC SR PROTECT Wired Mat 100				
Размеры, мм			Площадь и объем упаковки	
Толщина	Длина	Ширина	м <sup>2</sup>	м <sup>3</sup>
50	2 000	1 000	2	0,100
60	2 000	1 000	2	0,120
70	2 000	1 000	2	0,140
80	2 000	1 000	2	0,160
90	2 000	1 000	2	0,180
100	2 000	1 000	2	0,200

Возможны изменения, в случае вопросов обращайтесь к своему менеджеру.



Теплоизоляционные маты из минеральной ваты, полученной на основе расплава минерального сырья на полимерном связующем с гидрофобизирующими добавками.



Могут выпускаться с покрытием из армированной алюминиевой фольги AL, стеклоткани ST, фольма-ткани FT.

### ISOTEC SR Protect Lamella Mat 30

Изотек СР Протект Ламелла Мат 30  
ТУ 23.99.19-124-56846022-2024

Гибкие гофрированные теплоизоляционные маты из минеральной ваты на основе расплавов кварца с использованием полимерного связующего и гидрофобизирующих добавок.

Маты могут выпускаться с покрытиями из армированной алюминиевой фольги – АЛ, стеклоткани – СТ, фольма-ткани – ФТ.

Температура применения матов **ISOTEC SR Protect Lamella Mat 30** от минус 180 °С до плюс 300 °С.

Маты переназначены для использования на морских и речных судах, а также морских нефтегазодобывающих платформах, в качестве тепло- и звукоизоляции:

- палуб, переборок, корпусных конструкций;
- поверхностей технологического и энергетического оборудования – теплообменников, холодильников, резервуаров;
- трубопроводов;
- газоходов, систем вентиляции и кондиционирования;
- всех типов помещений
- потолочных панелей зашивки.

#### ПРЕИМУЩЕСТВА

- Свидетельство о типовом одобрении материала РМРС (Российский морской регистр судоходства).
- Высокие теплоизоляционные и прочностные характеристики.

#### ТЕХНИЧЕСКИЕ ХАРАКТЕРИСТИКИ

Вид материала	ISOTEC SR PROTECT Lamella Mat 30	ISOTEC SR PROTECT Mat 25
Плотность, кг/м <sup>3</sup>	100	125
Коэффициент теплопроводности, Вт/(м·К), не более	$\lambda_{10}$	0,034
	$\lambda_{25}$	0,035
	$\lambda_{125}$	0,046
	$\lambda_{300}$	0,078
Группа горючести	НГ/Г <sup>1)</sup>	НГ/Г <sup>1)</sup>

#### СЕРТИФИКАТЫ

- Декларация соответствия
- Санитарно-эпидемиологическое заключение
- Свидетельство о типовом одобрении РМРС

Выпуск согласно ТУ 23.99.19-124-56846022-2024.

<sup>1)</sup> После косой черты указана группа горючести для изделия с покрытием АЛ, СТ, ФТ.

### ISOTEC SR Protect Mat 25

Изотек СР Протект Мат 25  
ТУ 23.99.19-124-56846022-2024

Гибкие теплоизоляционные маты из минеральной ваты на основе расплавов кварца с использованием полимерного связующего и гидрофобизирующих добавок.

Маты могут выпускаться без покрытия, с покрытиями из армированной алюминиевой фольги – АЛ, стеклоткани – СТ, фольма-ткани – ФТ.

Температура применения матов **ISOTEC SR Protect Mat 25** от минус 180 °С до плюс 300 °С.



Маты уплотняются и сворачиваются в рулоны. Каждый рулон упаковывают в полиэтиленовую пленку, после чего край полиэтиленовой пленки заклеивают и оплавливают. Единичные упаковки собираются в упаковку «модуль», модули упаковываются в упаковку «мультипак».

Упаковка «мультипак» – блок, состоящий из n-го количества модулей, уложенных на палету, ориентированный в порядке, установленном заводом-изготовителем, и обернутый единым упаковочным материалом.



#### УПАКОВКА (производство г. Егорьевск): палетная

ISOTEC SR PROTECT Lamella Mat 30						ISOTEC SR PROTECT Mat 25					
Размеры, мм			Площадь и объем упаковки			Размеры, мм			Площадь и объем упаковки		
Толщина	Длина	Ширина	Штук	м <sup>2</sup>	м <sup>3</sup>	Толщина	Длина	Ширина	Штук	м <sup>2</sup>	м <sup>3</sup>
30	8 000	1 200	20	192,0	5,760	30	12 000	1 200	30	432,0	12,96
40	6 000	1 200	20	144,0	5,760	40	10 000	1 200	30	360,0	14,40
50	5 000	1 200	20	120,0	6,000	50	7 200	1 200	30	259,2	12,96
60	4 200	1 200	20	100,8	6,048	60	6 000	1 200	30	216,0	12,96
70	4 000	1 200	20	96,0	6,720	70	5 200	1 200	30	187,2	13,10
80	4 000	1 200	20	96,0	7,680	80	4 500	1 200	30	162,0	12,96
90	4 000	1 200	20	96,0	8,640	90	4 500	1 200	30	162,0	14,58
100	4 000	1 200	20	96,0	9,600	100	4 000	1 200	30	144,0	14,40
						120	3 000	1 200	30	108,0	12,90

Возможны изменения, в случае вопросов обращайтесь к своему менеджеру.

#### ПРЕИМУЩЕСТВА ТЕХНОЛОГИИ КРИМПИНГА

Легкие маты **ISOTEC SR Protect Mat 25** изготовлены по патентованной технологии TEL. Эти маты являются наиболее предпочтительным материалом для теплозвукоизоляции.

Обычный мат, имеющий преимущественно продольную ориентацию волокон, при монтаже неплотно примыкает к криволинейной поверхности, образуя заломы, устранить которые возможно только путем дополнительного поджатия и уменьшения толщины мата. Этот недостаток ведет к необходимости увеличивать расчетную толщину изоляции.

**ISOTEC SR Protect Mat 25** лишены этого недостатка, они имеют гофрированную, преимущественно вертикальную ориентацию волокна и поэтому легко сгибаются. При монтаже на криволинейную поверхность материал **ISOTEC SR Protect Mat 25** не образует заломов и воздушных карманов, вплотную прижимаясь к поверхности трубы и практически полностью сохраняя заявленную толщину.

Это одно из основных достоинств **ISOTEC SR Protect Mat 25**, которое делает эти материалы идентичными значительно более дорогим ламельным матам.

Маты изготовлены по технологии кримпинга, в связи с чем обладают прочностью на сжатие и меньшим коэффициентом монтажного уплотнения.  $KV = 1,1-1,3$ .



Теплоизоляционные плиты из минеральной ваты на основе расплавов базальтовых пород.

**ISOTEC SR Protect Slab 35**

ИЗОТЕК СР Протект Плита 35  
ТУ 23.99.19-127-56846022-2025

**ISOTEC SR Protect Slab 50**

ИЗОТЕК СР Протект Плита 50  
ТУ 23.99.19-127-56846022-2025

**ISOTEC SR Protect Slab 60**

ИЗОТЕК СР Протект Плита 60  
ТУ 23.99.19-127-56846022-2025

Специализированные базальтовые плиты с низким коэффициентом теплопроводности, высокой стойкостью к механическим воздействиям. Плиты могут выпускаться с покрытиями из армированной алюминиевой фольги – АЛ, стеклоткани – СТ, фольма-ткани – ФТ.

Плиты предназначены для использования на морских и речных судах, а также морских нефтегазодобывающих платформах, в качестве тепло- и звукоизоляции:

- палуб и переборок;
- подвесных конструкций;
- оборудования и емкостей;
- всех других типов помещений.

**ПРЕИМУЩЕСТВА**

- Свидетельство о типовом одобрении материала РМРС (Российский морской регистр судоходства).
- Высокие теплоизоляционные и прочностные характеристики.

**ТЕХНИЧЕСКИЕ ХАРАКТЕРИСТИКИ**

Вид материала	ISOTEC SR PROTECT Slab 35	ISOTEC SR PROTECT Slab 50	ISOTEC SR PROTECT Slab 60
Плотность, кг/м <sup>3</sup>	35	50	60
Коэффициент теплопроводности, Вт/(м·К), не более	$\lambda_{10}$	0,036	0,035
	$\lambda_{25}$	-	0,037
	$\lambda_{125}$	-	0,055
Группа горючести	НГ/Г <sup>1)</sup>	НГ/Г <sup>1)</sup>	НГ/Г <sup>1)</sup>

**СЕРТИФИКАТЫ**

- Декларация соответствия
- Санитарно-эпидемиологическое заключение
- Свидетельство о типовом одобрении РМРС

Выпуск согласно ТУ 23.99.19-127-56846022-2025.



<sup>1)</sup> После косой черты указана группа горючести для изделия с покрытием АЛ, СТ, ФТ.



Плиты складывают в пачки, которые упаковывают в термоусадочную пленку, пачки укладываются на палету.



**УПАКОВКА** (производство г. Челябинск): палетная

Размеры, мм			Объем в упаковке								
Толщина	Длина	Ширина	ISOTEC SR PROTECT Slab 35			ISOTEC SR PROTECT Slab 50			ISOTEC SR PROTECT Slab 60		
			штук	м <sup>2</sup>	м <sup>3</sup>	штук	м <sup>2</sup>	м <sup>3</sup>	штук	м <sup>2</sup>	м <sup>3</sup>
25	1 000	600	14	8,4	0,210	14	8,4	0,210	14	8,4	0,210
30	1 000	600	12	7,26	0,216	12	7,26	0,216	12	7,26	0,216
40	1 000	600	10	6	0,240	10	6	0,240	10	6	0,240
50	1 000	600	8	4,8	0,240	8	4,8	0,240	8	4,8	0,240
60	1 000	600	8	4,8	0,288	8	4,8	0,288	8	4,8	0,288
70	1 000	600	6	3,6	0,252	6	3,6	0,252	6	3,6	0,252
80	1 000	600	6	3,6	0,288	6	3,6	0,288	6	3,6	0,288
90	1 000	600	4	2,4	0,216	4	2,4	0,216	4	2,4	0,216
100	1 000	600	4	2,4	0,240	4	2,4	0,240	4	2,4	0,240

Возможны изменения, в случае вопросов обращайтесь к своему менеджеру.

Теплоизоляционные плиты из минеральной ваты на основе расплавов базальтовых пород.

### ISOTEC SR Protect Slab 80

ИЗОТЕК СР Протект Плита 80  
ТУ 23.99.19-127-56846022-2025

Специализированные базальтовые плиты с низким коэффициентом теплопроводности, высокой стойкостью к механическим воздействиям. Плиты могут выпускаться с покрытиями из армированной алюминиевой фольги – АЛ, стеклоткани – СТ, фольма-ткани – ФТ.

Плиты предназначены для использования на морских и речных судах, а также морских нефтегазодобывающих платформах, в качестве тепло- и звукоизоляции:

- палуб и переборок;
- противопожарной архитектуры по классу «А»;
- подвесных конструкций;
- оборудования и емкостей;
- всех других типов помещений.

#### ПРЕИМУЩЕСТВА

- Свидетельство о типовом одобрении материала РМРС (Российский морской регистр судоходства).
- Высокие теплоизоляционные и прочностные характеристики.

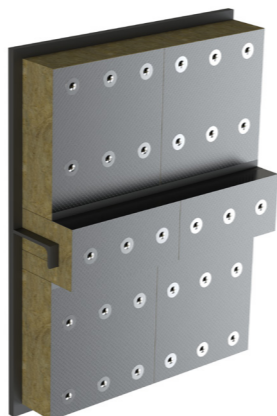
#### ТЕХНИЧЕСКИЕ ХАРАКТЕРИСТИКИ

Вид материала		ISOTEC SR PROTECT Slab 80
Плотность, кг/м <sup>3</sup>		80
Коэффициент теплопроводности, Вт/(м·К), не более	$\lambda_{10}$	0,035
	$\lambda_{25}$	0,037
	$\lambda_{125}$	0,054
Группа горючести		НГ/ГП <sup>1)</sup>

#### СЕРТИФИКАТЫ

- Декларация соответствия
- Санитарно-эпидемиологическое заключение
- Свидетельство о типовом одобрении РМРС
- СТПК на конструкции типа «А»

Выпуск согласно ТУ 23.99.19-127-56846022-2025.



Плиты складывают в пачки, которые упаковывают в термоусадочную пленку, пачки укладываются на палету.



#### УПАКОВКА (производство г. Челябинск): палетная

Размеры, мм			Объем в упаковке		
Толщина	Длина	Ширина	ISOTEC SR PROTECT Slab 80		
			штук	м <sup>2</sup>	м <sup>3</sup>
25	1 000	600	12	7,2	0,180
30	1 000	600	10	6	0,180
40	1 000	600	8	4,8	0,192
50	1 000	600	6	3,6	0,180
60	1 000	600	6	3,6	0,216
70	1 000	600	4	2,4	0,168
80	1 000	600	4	2,4	0,192
90	1 000	600	4	2,4	0,216
100	1 000	600	3	1,8	0,180

Возможны изменения, в случае вопросов обращайтесь к своему менеджеру.



Теплоизоляционные плиты из минеральной ваты на основе расплавов базальтовых пород.

**ISOTEC SR Protect Slab 100 ISOTEC SR Protect Slab 110 ISOTEC SR Protect Slab 180**

ИЗОТЕК СР Протект Плита 100  
ТУ 23.99.19-127-56846022-2025

ИЗОТЕК СР Протект Плита 110  
ТУ 23.99.19-127-56846022-2025

ИЗОТЕК СР Протект Плита 180  
ТУ 23.99.19-127-56846022-2025

Специализированные базальтовые плиты с низким коэффициентом теплопроводности, высокой стойкостью к механическим воздействиям. Плиты могут выпускаться с покрытиями из армированной алюминиевой фольги – АЛ, стеклоткани – СТ, фольма-ткани – ФТ.

Плиты предназначены для использования на морских и речных судах, а также морских нефтегазодобывающих платформах, в качестве тепло- и звукоизоляции:

- палуб и переборок;
- подвесных конструкций;
- оборудования и емкостей;
- всех других типов помещений.

**ПРЕИМУЩЕСТВА**

- Свидетельство о типовом одобрении материала РМРС (Российский морской регистр судоходства).
- Высокие теплоизоляционные и прочностные характеристики.

**ТЕХНИЧЕСКИЕ ХАРАКТЕРИСТИКИ**

Вид материала	ISOTEC SR PROTECT		
	Slab 100	Slab 110	Slab 180
Плотность, кг/м <sup>3</sup>	100	110	180
Коэффициент теплопроводности, Вт/(м·К), не более	$\lambda_{10}$	0,035	0,036
	$\lambda_{25}$	0,037	0,038
	$\lambda_{125}$	0,052	0,050
Группа горючести	НГ/Г <sup>1)</sup>		

**СЕРТИФИКАТЫ**

- Декларация соответствия
- Санитарно-эпидемиологическое заключение
- Свидетельство о типовом одобрении РМРС

Выпуск согласно ТУ 23.99.19-127-56846022-2025.

<sup>1)</sup> После косой черты указана группа горючести для изделия с покрытием АЛ, СТ, ФТ.



Плиты складывают в пачки, которые упаковывают в термоусадочную пленку, пачки укладываются на палету.



**УПАКОВКА** (производство г. Челябинск): палетная

Размеры, мм			Объем в упаковке								
Толщина	Длина	Ширина	ISOTEC SR PROTECT Slab 100			ISOTEC SR PROTECT Slab 110			ISOTEC SR PROTECT Slab 180		
			штук	м <sup>2</sup>	м <sup>3</sup>	штук	м <sup>2</sup>	м <sup>3</sup>	штук	м <sup>2</sup>	м <sup>3</sup>
25	1 000	600	12	7,2	0,180	12	7,2	0,180	8	4,8	0,120
30	1 000	600	10	6	0,180	10	6	0,180	6	3,6	0,108
40	1 000	600	8	4,8	0,192	8	4,8	0,192	5	3	0,120
50	1 000	600	6	3,6	0,180	6	3,6	0,180	4	2,4	0,120
60	1 000	600	6	3,6	0,216	5	3	0,216	4	2,4	0,144
70	1 000	600	4	2,4	0,168	4	2,4	0,168	3	1,8	0,126
80	1 000	600	4	2,4	0,192	4	2,4	0,192	3	1,8	0,144
90	1 000	600	4	2,4	0,216	3	1,8	0,216	2	1,2	0,108
100	1 000	600	3	1,8	0,180	3	1,8	0,180	2	1,2	0,120

Возможны изменения, в случае вопросов обращайтесь к своему менеджеру.

Теплоизоляционные плиты из минеральной ваты на основе расплавов базальтовых пород.

### ISOTEC SR Protect Slab 120

ИЗОТЕК СР Протект Плита 120  
ТУ 23.99.19-127-56846022-2025

Специализированные базальтовые плиты с низким коэффициентом теплопроводности, высокой стойкостью к механическим воздействиям. Плиты могут выпускаться с покрытиями из армированной алюминиевой фольги – АЛ, стеклоткани – СТ, фольма-ткани – ФТ.

Плиты предназначены для использования на морских и речных судах, а также морских нефтегазодобывающих платформах, в качестве тепло- и звукоизоляции:

- палуб и переборок;
- подвесных конструкций;
- оборудования и емкостей;
- всех других типов помещений.

#### ПРЕИМУЩЕСТВА

- Свидетельство о типовом одобрении материала РМРС (Российский морской регистр судоходства).
- Высокие теплоизоляционные и прочностные характеристики.

#### ТЕХНИЧЕСКИЕ ХАРАКТЕРИСТИКИ

Вид материала	ISOTEC SR PROTECT Slab 120		ISOTEC SR PROTECT Slab 150	
	Плотность, кг/м <sup>3</sup>	120		150
Коэффициент теплопроводности, Вт/(м·К), не более	$\lambda_{10}$	0,036	$\lambda_{10}$	0,037
	$\lambda_{25}$	0,038	$\lambda_{25}$	0,039
	$\lambda_{125}$	0,050	$\lambda_{125}$	0,053
Группа горючести	НГ/Г <sup>1)</sup>		НГ/Г <sup>1)</sup>	

#### СЕРТИФИКАТЫ

- Декларация соответствия
- Санитарно-эпидемиологическое заключение
- Свидетельство о типовом одобрении РМРС

Выпуск согласно ТУ 23.99.19-127-56846022-2025.



### ISOTEC SR Protect Slab 150

ИЗОТЕК СР Протект Плита 150  
ТУ 23.99.19-127-56846022-2025



Плиты складывают в пачки, которые упаковывают в термоусадочную пленку, пачки укладываются на палету.



#### УПАКОВКА (производство г. Челябинск): палетная

Размеры, мм			Объем в упаковке					
Толщина	Длина	Ширина	ISOTEC SR PROTECT Slab 100			ISOTEC SR PROTECT Slab 150		
			штук	м <sup>2</sup>	м <sup>3</sup>	штук	м <sup>2</sup>	м <sup>3</sup>
25	1 000	600	12	7,2	0,180	8	4,8	0,120
30	1 000	600	10	6	0,180	6	3,6	0,108
40	1 000	600	8	4,8	0,192	5	3	0,120
50	1 000	600	6	3,6	0,180	4	2,4	0,120
60	1 000	600	5	3	0,180	4	2,4	0,144
70	1 000	600	4	2,4	0,168	3	1,8	0,126
80	1 000	600	4	2,4	0,192	3	1,8	0,144
90	1 000	600	3	1,8	0,162	2	1,2	0,108
100	1 000	600	3	1,8	0,180	2	1,2	0,120

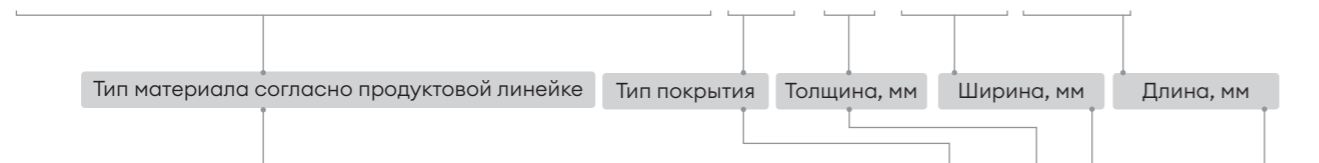
Возможны изменения, в случае вопросов обращайтесь к своему менеджеру.

<sup>1)</sup> После косой черты указана группа горючести для изделия с покрытием АЛ, СТ, ФТ.

## МАТЫ

ПРИМЕР УСЛОВНОГО ОБОЗНАЧЕНИЯ

### ISOTEC SR Protect Wired Mat 80-SM/50×1000×4000



### ИЗОТЕК СР Протект Мат Прошивной 80-СМ/50×1000×4000

## ЦИЛИНДРЫ

ПРИМЕР УСЛОВНОГО ОБОЗНАЧЕНИЯ

### ISOTEC SR Protect Section-M-AL/20×18×1200

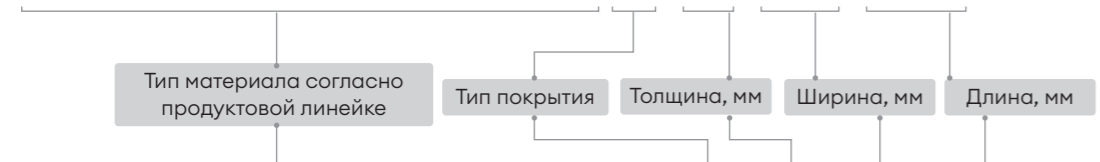


### ИЗОТЕК СР Протект Цилиндр-Т-АЛ/20×18×1200

## ПЛИТЫ

ПРИМЕР УСЛОВНОГО ОБОЗНАЧЕНИЯ

### ISOTEC SR Protect Slab 100-FT/50×600×1000



### ИЗОТЕК СР Протект Плита 100-ФТ/50×600×1000

Маркировка материалов может выполняться кириллицей или латиницей.

Наименование изделий кириллицей		Наименование изделий латиницей	
Полное наименование	Сокращенное наименование	Полное наименование	Сокращенное наименование
Изотек СР Протект Мат Прошивной 40	Изотек СР Протект МП 40	Isotec SR Protect Wired Mat 40	Isotec SR Protect WM 40
Изотек СР Протект Мат Прошивной 60	Изотек СР Протект МП 60	Isotec SR Protect Wired Mat 60	Isotec SR Protect WM 60
Изотек СР Протект Мат Прошивной 80	Изотек СР Протект МП 80	Isotec SR Protect Wired Mat 80	Isotec SR Protect WM 80
Изотек СР Протект Мат Прошивной 100	Изотек СР Протект МП 100	Isotec SR Protect Wired Mat 100	Isotec SR Protect WM 100
Изотек СР Протект Мат Прошивной 125	Изотек СР Протект МП 125	Isotec SR Protect Wired Mat 125	Isotec SR Protect WM 125
Изотек СР Протект Цилиндр-Т	Изотек СР Протект Ц-Т	Isotec SR Protect Section-M	Isotec SR Protect S-M
Изотек СР Протект Цилиндр-В-80	Изотек СР Протект Ц-В-80	Isotec SR Protect Section-C-80	Isotec SR Protect S-C-80
Изотек СР Протект Цилиндр-В-120	Изотек СР Протект Ц-В-120	Isotec SR Protect Section-C-120	Isotec SR Protect S-C-120
Изотек СР Протект Плита 35	Изотек СР Протект П 35	Isotec SR Protect Slab 35	Isotec SR Protect S 35
Изотек СР Протект Плита 50	Изотек СР Протект П 50	Isotec SR Protect Slab 50	Isotec SR Protect S 50
Изотек СР Протект Плита 60	Изотек СР Протект П 60	Isotec SR Protect Slab 60	Isotec SR Protect S 60
Изотек СР Протект Плита 80	Изотек СР Протект П 80	Isotec SR Protect Slab 80	Isotec SR Protect S 80
Изотек СР Протект Плита 100	Изотек СР Протект П 100	Isotec SR Protect Slab 100	Isotec SR Protect S 100
Изотек СР Протект Плита 110	Изотек СР Протект П 110	Isotec SR Protect Slab 110	Isotec SR Protect S 110
Изотек СР Протект Плита 120	Изотек СР Протект П 120	Isotec SR Protect Slab 120	Isotec SR Protect S 120
Изотек СР Протект Плита 150	Изотек СР Протект П 150	Isotec SR Protect Slab 150	Isotec SR Protect S 150
Изотек СР Протект Плита 180	Изотек СР Протект П 180	Isotec SR Protect Slab 180	Isotec SR Protect S 180

## СПИСОК УСЛОВНЫХ ОБОЗНАЧЕНИЙ ТИПОВ ПОКРЫТИЙ

Для материалов, выпускаемых в соответствии с техническими условиями ISOTEC		
АЛ	AL	Фольга алюминиевая, армированная стекло-сеткой, с толщиной алюминия до 20 мкм
АЛ2	AL2	Фольга алюминиевая толщиной от 20 до 40 мкм без армирования
СТ	ST	Стеклоткань
ФТ	FT	Фольма-ткань
СМ	SM	Сетка стальная
СМС	SMS	Сетка стальная коррозионно-стойкая





Повышение энергоэффективности любого производства является комплексной задачей, решение которой начинается с первичного сбора и анализа информации о текущем энергопотреблении, причинах энергопотерь, эффективности теплоизоляционных мероприятий и материалов.

ООО «Сен-Гобен Строительная Продукция Рус» предлагает сервис в области проведения энергоаудитов оборудования и трубопроводов. Цель данных аудитов заключается в выявлении фактических теплопотерь оборудования и трубопроводов, а также в поиске возможных решений, способствующих их сокращению.

В процессе энергоаудита проводится тепловизионное обследование, выявляются дефекты изоляционного материала, а также теплопотери через теплоизоляционный слой и неизолированные участки. По результатам энергоаудита заказчику предоставляется расчет текущих энергопотерь анализируемых конструкций, предлагаются варианты решений, направленных на улучшение энергетической ситуации, выполняется расчет срока возврата инвестиций от реализации мероприятий, направленных на снижение энергопотерь.

Выезд сертифицированных специалистов теплового неразрушающего контроля ООО «Сен-Гобен Строительная Продукция Рус» со специализированным поверженным контрольно-измерительным оборудованием осуществляется на безвозмездной основе по предварительному согласованию с заказчиком.

ООО «Сен-Гобен Строительная Продукция Рус» берет на себя обязательства о неразглашении результатов энергоаудита третьим лицам для сохранения коммерческой тайны заказчика.

Оставьте заявку на проведение энергоаудита вашего предприятия



Группа «Сен-Гобен» пришла в регион СНГ в начале 90-х годов XX века. В настоящее время здесь работает более 2 100 сотрудников. За 2020 год прибыль компании возросла на 10 % в абсолютном выражении по сравнению с прошлым годом. За время 30-летней деятельности в России общий объем инвестиций Группы в российскую экономику превысил 400 миллионов евро.

Компания представлена следующими направлениями деятельности: инновационные решения и строительная продукция (изоляция **VETONIT**, **ISOTEC**, **ISOROC**, гипсовые плиты **VETONIT**, сухие строительные смеси **VETONIT**), акустические потолки и панели **VETONIT-ECOPHON**, высокопродуктивные и прецизионные продукты для каждого этапа абразивной обработки, полиуретаны **ООО НПФ «Адгезив»**.

У «Сен-Гобен» **12 действующих заводов** в кластере Россия и страны СНГ:

- 3 завода по производству теплоизоляционных материалов **VETONIT**, **ISOTEC**, **ISOROC** (г. Егорьевск, Московская область, г. Челябинск, г. Тамбов);
- 5 заводов по производству сухих строительных смесей **VETONIT** (г. Егорьевск, Московская область, г. Арзамас, Нижегородская область, г. Полевской, Свердловская область, г. Невинномысск, Ставропольский край, г. Искитим, Новосибирская область);
- завод по производству гипсовых плит **VETONIT** (д. Гомзово, Павловский район, Нижегородская область);
- завод по производству гипсовых сухих строительных смесей и гипсовых строительных плит в г. Таразе, Казахстан;
- завод полного цикла **ООО НПФ «Адгезив»** по производству полиуретановых, эпоксидных и гибридных композиций, изделий из полиуретановых эластомеров (г. Владимир);
- совместное предприятие компаний **Trakya Cam Sanayi A.Ş.** (долевое участие в проекте – 70 %) и «Сен-Гобен» (долевое участие в проекте – 30 %) по производству плоского стекла (СЭЗ «Алабуга», Республика Татарстан).

В РОССИИ  
**30 лет**

В ШТАТЕ

БОЛЕЕ

**2100** чел.

Начиная с 2012 года «Сен-Гобен» активно развивает центры исследований и разработок в России:

- в ноябре 2013 года компания открыла свой инновационный учебный центр «Академия Сен-Гобен», уникальный как по своей образовательной концепции, так и с точки зрения подхода к реконструкции центра;
- в октябре 2015 года «Сен-Гобен» открыл свой первый на территории России Центр исследований и разработок. С 2016 года на базе Центра проводятся и фундаментальные исследования;
- с 2004 года компания «Сен-Гобен» лидирует в разработках в области цифрового моделирования и BIM (Building Information Modeling);
- в 2020 портфель компании был дополнен научной базой **ООО НПФ «Адгезив»** в области полиуретановых материалов и строительной химии.

**isotec**

**vetonit**

**ISOROC**

**ISOTEC** — единственный в России производитель технической изоляции из минеральной ваты как на основе кварцевого сырья, так и на основе расплава базальтовых пород, а также вспененного каучука.

Широкий ассортимент продукции **ISOTEC** включает плиты, маты и цилиндры из каменного волокна и волокна из кварца разных размеров и с разными покрытиями, а также листы и трубки с различным покрытием из вспененного каучука **ISOTEC FLEX**. Продукция **ISOTEC** применяется в различных отраслях: в промышленности, системах ОВК, а также хозяйственно-бытовом оборудовании, легковых и грузовых автомобилях и железнодорожном транспорте.

**ISOTEC** необходим везде, где требуется свести потери тепла к минимуму, снизить потребление энергии, обеспечить огнезащиту конструкций, гарантируя при этом нужный уровень комфорта, стабильность и безопасность работы оборудования.



**ООО «Сен-Гобен Строительная Продукция Рус»**  
107061 • Москва • Преображенская пл., д. 8 • БЦ «ПРЕО 8» • 19 этаж  
Тел.: +7 495 228 81 10

**Контактная информация по ответственным менеджерам в регионах:**

**Москва, 107061**  
Преображенская пл., д. 8  
Тел.: +7 495 228 81 10

**Новосибирск, 630132**  
Нарымская ул. д. 27, эт. 12  
Моб.: +7 913 370 49 07

**Самара, 443013**  
Московское шоссе, д. 17,  
13 этаж, оф. 1306  
Тел.: +7 917 123 93 81

**Санкт-Петербург, 190103**  
10-я Красноармейская ул.,  
д. 22, литера А, 3-й этаж  
Тел.: +7 812 384 17 18

**Казань, 420061**  
Николая Ершова ул., д. 1а  
Тел.: +7 910 130 50 67

**Екатеринбург, 620100**  
БК «Квартал», ул. Сибирский тракт,  
дом 12, здание № 2, офис 301/1  
Тел.: +7 912 299 73 00  
+7 912 220 67 63

**Краснодар, Ростов-на-Дону,  
Волгоград**  
Тел. +7 919 540 03 20

**Воронеж, Белгород, Липецк**  
Тел. +7 980 251 96 42

**Нижний Новгород, 603000**  
ул. М. Горького, 195,  
БЦ «ПентХаусПалас», 9 эт.  
Тел.: +7 910 130 50 67

**Рязань**  
Тел.: +7 915 620 95 45

**Представительство в Казахстане**

**ТОО «Сен-Гобен Строительная  
Продукция Казахстан»**  
Алматы, 050046  
ул. Егизбаева, 54В  
Тел.: +7 701 057 12 19  
+7 727 341 08 20

**Представительство в Республике  
Беларусь**

**ООО «Сен-Гобен Строительная  
Продукция Белрус»**  
Минск, 220007  
Левкова, 41, корп. 2, пом. 402  
Тел.: +375 29 316 22 22